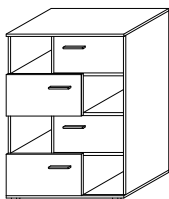


# Adam meble

INSTRUKCJA MONTAŻU  
ASSEMBLY INSTRUCTION

AT- K10



**UWAGA !**  
W dniu zakupu mebli należy sprawdzić (najlepiej w sklepie) stan zakupionych mebli tzn.:

1. Czy ławer jest zgodny z zamówieniem
2. Czy elementy nie są uszkodzone i czy ich ilość wraz z akcesoriami jest zgodna z ponętym wykazem

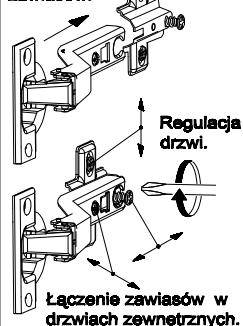
**NIE UWZGLĘDNIĄ SIĘ ŻĄDŁOŻEŃ REKLAMACYJNYCH OBEJMUJĄCYCH:**

1. Uszkodzenie powstałe w wyniku nierównoległego przewozu bądź przeniesienia mebli oraz złego montażu, jak również: wgniecia po sprządkach za zdarzeń losowych i brzych okoliczności.
2. Uszkodzenie powstałe w wyniku nierównoległego użytkowania, przechowywania i konserwacji, jak również: po stwierdzeniu naruwu przez osobę nieupoważnioną.
3. Wady i uszkodzenia w następnym których obrabiono osnę wyrobu.

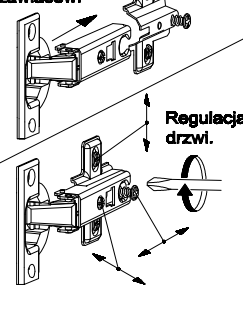
**ZASADY UŻYTKOWANIA MIEBLI:**

1. Meble powinny być użytkowane zgodnie z ich konstrukcją i przeznaczeniem.
2. Meble powinny być przechowywane i używane w odpowiednich warunkach i, nie należy dopuszczać do nadmiernego przegrzewania (przesuszenia), unikając wilgoci (zamoczenia, przemrażania).
3. Meble powinny być używane w pomieszczeniach suchych i zabezpieczonych przed szkodliwym wpływem atmosferycznymi oraz bezpośrednim działaniem promieni słonecznych.
4. Mebli nie należy ustawiać w odległości mniejszej jak 1 metr od czyszonych grzejników.

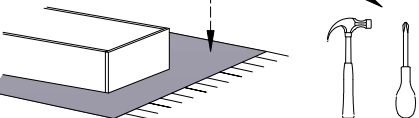
**Łączenie zawiasów.**



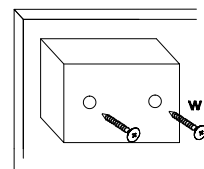
**Łączenie zawiasów.**



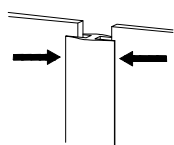
Do montażu potrzebne są :



Montaż stópki w dnie bryły.

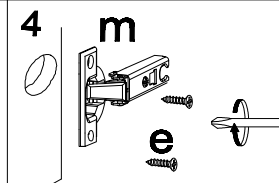
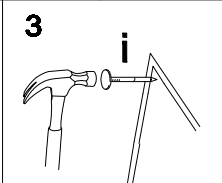
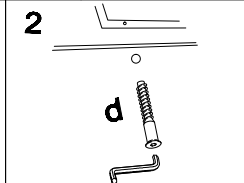
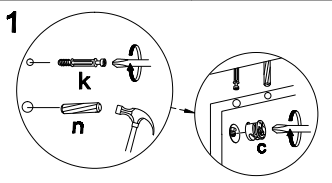
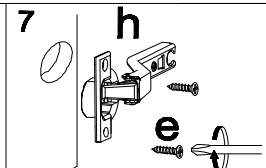
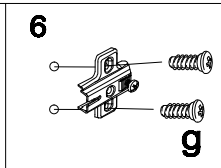
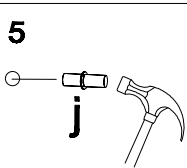
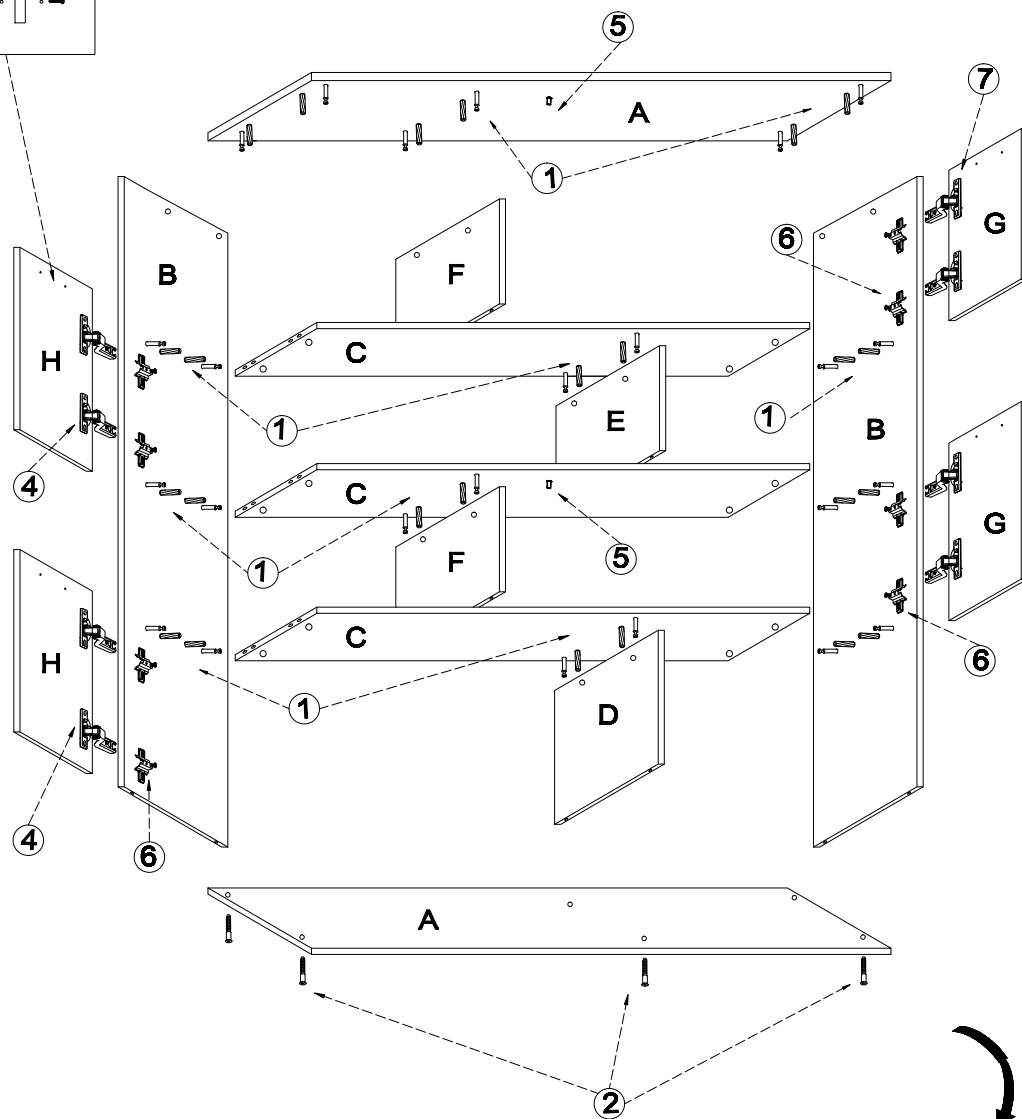
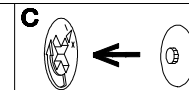
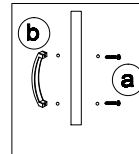


Łączenie HDF, przy ewentualnym podziale.



Wykaz	Wymiary (mm)	Ilość
A	900x400x18	2
B	1238x380x18	2
C	863x376x18	3
D	305x376x18	1
E	287x376x18	1
F	296x376x18	2
G	545x292x18	2
H	580x319x18	2
J	1261x442x4	2

a	b	c	d	e	f	g	o	p	s	t
x 8	x 4	x 26	x 12	x 16	x 8	x 16			x 5	
x 2	x 26	x 1	x 4	x 26	x 4	x 50			x 10	
j	k	l	m	n	h	i		r	w	z



**UWAGA !**

**KROK 1:** montujemy akcesoria tzn. nabijamy kołki drewniane, wkręcamy mimosrody itd. do poszczególnych elementów, po kroku 2 przykręcamy prowadnice dolne.

**KROK 2:** łączymy elementy E, C, F dodajemy kolejno D, B, A.

**KROK 3:** przybijamy plecy HDF (J) i obsadzamy drzwi

