

Adam meble

INSTRUKCJA MONTAŻU
ASSEMBLY INSTRUCTION

AT- K5

UWAGA !
W dniu zakupu mebli należy sprawdzić (najlepiej w sklepie) stan zakupionych mebli tzn.:

1. Czy ławer jest zgodny z zamówieniem
2. Czy elementy nie są uszkodzone i czy ich ilość wraz z akcesoriami jest zgodna z ponizszym wykazem

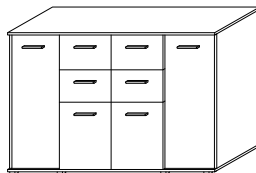
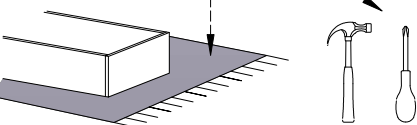
NIE UWZGLĘDNIĄ SIĘ ZGŁOŻEŃ REKLAMACYJNYCH OBEJMUJĄCYCH:

1. Uszkodzenie powstałe w wyniku niewłaściwego przewozu bądź przeniesienia mebli oraz złego montażu, jak również wyciek po sprządkach za zdarzeń losowych i brzych okoliczności.
2. Uszkodzenie powstałe w wyniku niewłaściwego użytkowania, przechowywania i konserwacji, jak również: po stwierdzeniu napraw przez osobę nieupoważnioną.
3. Wady i uszkodzenia w materiałach których obrabiono osnę wyrobu.

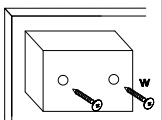
ZASADY UŻYTKOWANIA MEBLI:

1. Meble powinny być użytkowane zgodnie z ich konstrukcją i przeznaczeniem.
2. Meble powinny być przechowywane i używane w odpowiednich warunkach i, nie należy dopuszczać do nadmiernego przegrzewania (prześwietlenia), uniknąć wilgoci (zamoczenia, przemazania).
3. Meble powinny być używane w pomieszczeniach suchych i zabezpieczonych przed szkodliwym wpływem środowiska zewnętrznego oraz bezpośrednim działaniem promieni słonecznych.
4. Mebli nie należy ustawiać w odległości mniejszej jak 1 metr od czynnych gniazdek.

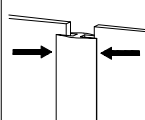
Do montażu potrzebne są :



Montaż stópki w dnie bryty.

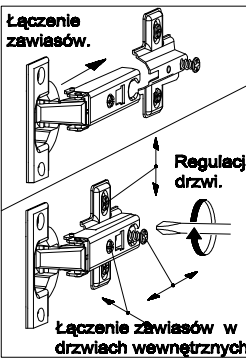


Łączenie HDF, przy ewentualnym podziale.

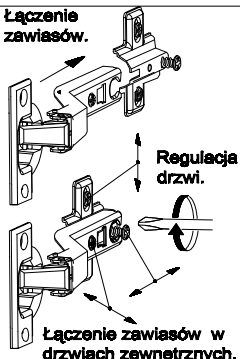


Wykaz	Wymiar (mm)	Ilość
A	1600x400x18	2
B	1039x380x18	2
C	1039x376x18	3
D1	382,5x358x18	6
D2	372x376x18	2
E1	1033x378x18	2
E2	395x513x18	2
F	395x256x18	4
G	347x160x18	4
H	330x160x18	8
J	353x345x4	4
K	1062x403x4	2
L	1062x390x4	2

Łączenie zawiasów.



Łączenie zawiasów.



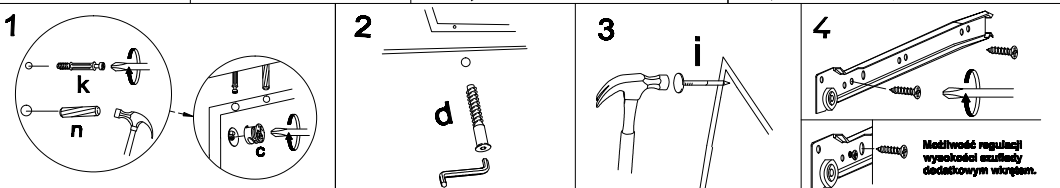
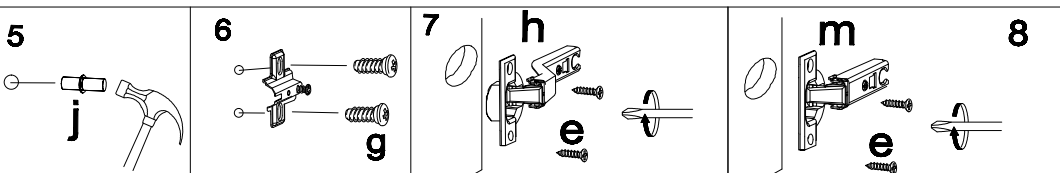
Regulacja drzwi.

Regulacja drzwi.

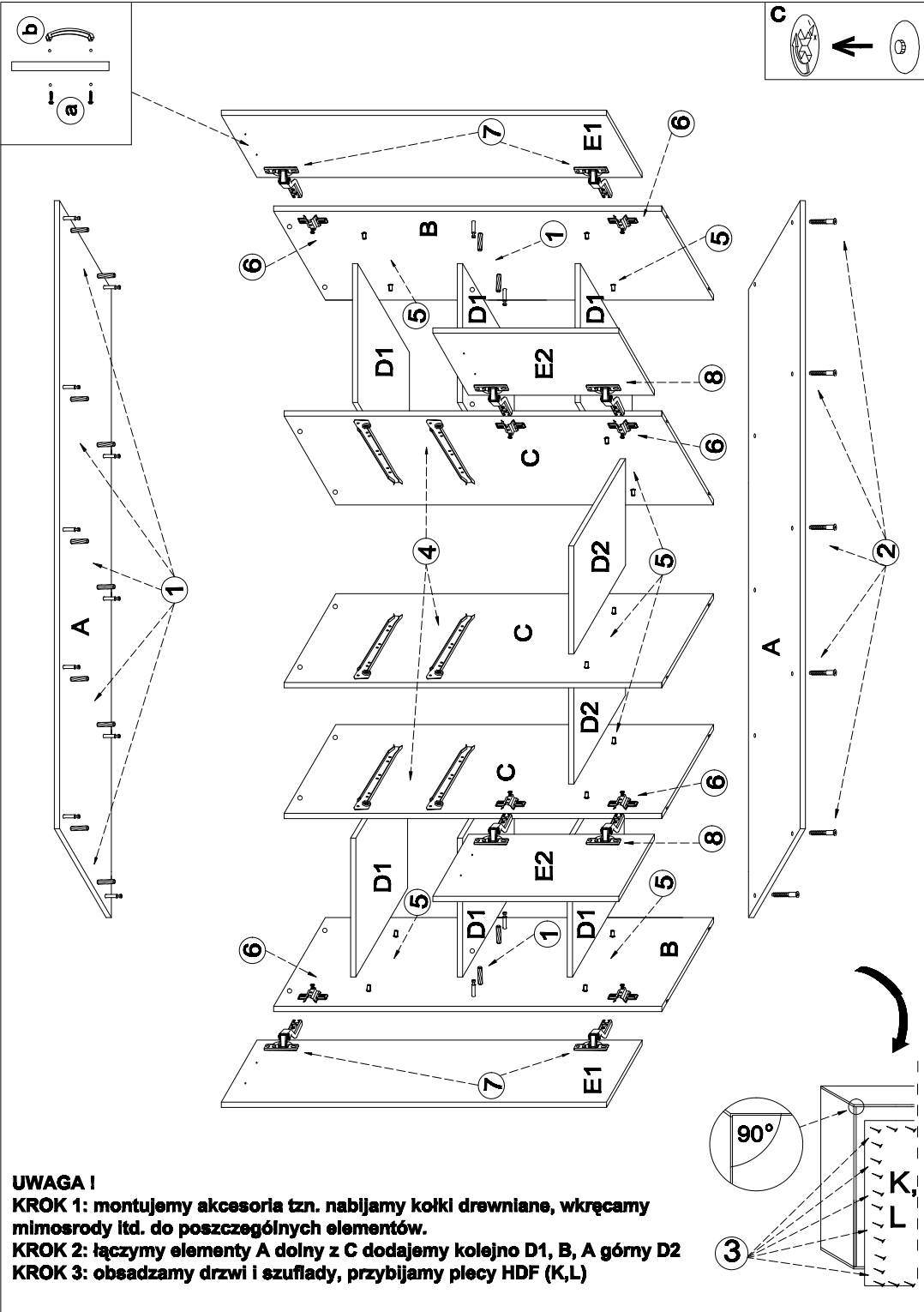
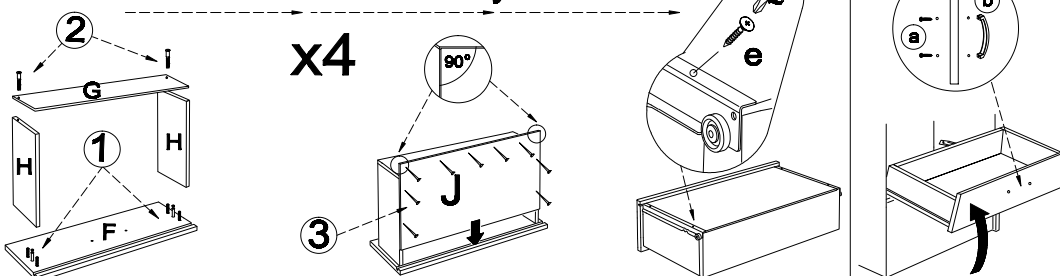
Łączenie zawiasów w drzwiach wewnętrznych.

Łączenie zawiasów w drzwiach zewnętrznych.

a	b	c	d	e	f	g	o	p	s	t
x 16	x 8	x 34	x 28	x 48	x 8	x 16			x 8	
x 24	x 34	x 1	x 4	x 34	x 4	x 80	x 4	r	w	z
j	k	l	m	n	h	i				



Montaż szuflady



UWAGA !
KROK 1: montujemy akcesoria tzn. nabijamy kołki drewniane, wkręcamy mimosrody itd. do poszczególnych elementów.
KROK 2: łączymy elementy A dolny z C dodajemy kolejno D1, B, A górny D2
KROK 3: obsadzamy drzwi i szuflady, przybijamy plecy HDF (K,L)