

UWAGA !
W dniu zakupu mebli należy sprawdzić (najlepiej w sklepie) stan zakupionych mebli tzn.:

1. Czy ławer jest zgodny z zamówieniem
2. Czy elementy nie są uszkodzone i czy ich ilość wraz z akcesoriami jest zgodna z ponizszym wykazem

NIE UWZGLĘDNIĄ SIĘ ŻĄDANIE REKLAMACYJNYCH OBEJMUJĄCYCH:

1. Uszkodzenie powstałe w wyniku niewłaściwego przewożenia bądź przeniesienia mebli oraz złego montażu, jak również: wgniecia po sprzedaży za zdarzeń losowych i brzych okoliczności.
2. Uszkodzenie powstałe w wyniku niewłaściwego użytkowania, przechowywania i konserwacji, jak również: po stwierdzeniu napraw przez osobę nieupoważnioną.
3. Wady i uszkodzenia w materiałach których obrabiono osnę wyrobu.

ZASADY UŻYTKOWANIA MEBLI:

1. Meble powinny być użytkowane zgodnie z ich konstrukcją i przeznaczeniem.
2. Meble powinny być przechowywane i używane w odpowiednich warunkach tj. nie należy dopuszczać do nadmiernego przegrzewania (prześwietlenia), uniknąć wilgoci (zamoczenia, przemrażania).
3. Meble powinny być używane w pomieszczeniach suchych i zabezpieczonych przed szkodliwym wpływem środowiska zewnętrznego oraz bezpośrednim działaniem promieni słonecznych.
4. Meble nie należy ustawiać w odległości mniejszej jak 1 metr od czynnych grzejników.

Łączenie HDF, przy ewentualnym podziale.

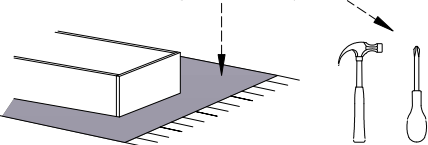
Łączenie zawiasów.

Regulacja drzwi.

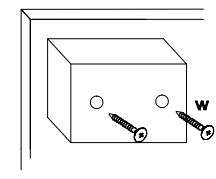
Łączenie zawiasów w drzwiach zewnętrznych.

Wykaz	Wymiar (mm)	Ilość
A	1000x400x18	2
B	1939x380x18	2
C	168x376x18	1
D	963x376x18	1
E	963x356x18	4
F	1747x478x18	2
G	495x180x18	2
H	447,5x100x18	2
J	330x100x18	4
L	1962x492x4	2
M	446x353x4	2

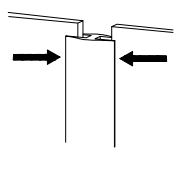
Do montażu potrzebne są :



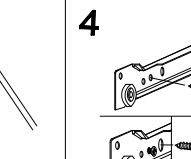
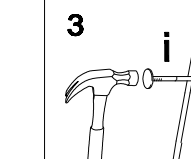
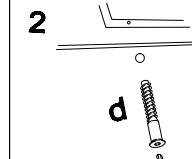
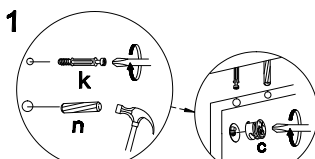
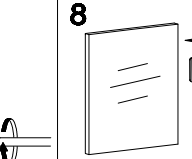
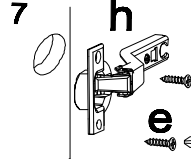
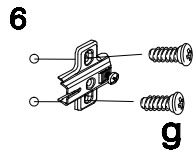
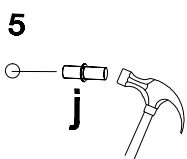
Montaż stópki w dnie bryły.



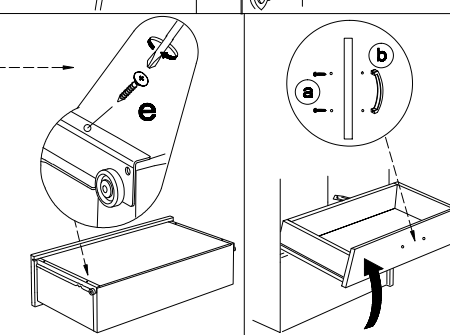
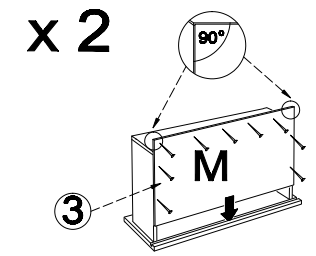
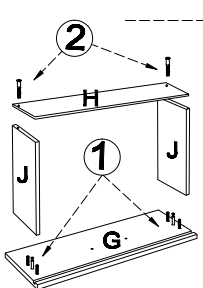
Łączenie HDF, przy ewentualnym podziale.



a	b	c	d	e	f	g	o	p	s	t
x4	x2	x22	x10	x24	x4	x8			x5	x2
x8	x22	x1		x26	x4	x80	x2		x10	
j	k	l	m	n	h	i	r		w	z



Montaż szuflady



UWAGA !
KROK 1: montujemy akcesoria tzn. nabijamy kołki drewniane, wkręcamy mimosrody itd. do poszczególnych elementów, po kroku 2 przykręcamy prowadnice dolne.
KROK 2: łączymy elementy D, C dodajemy kolejno E, B, A.
KROK 3: przybijamy plecy HDF (L) i obsadzamy drzwi oraz szuflady