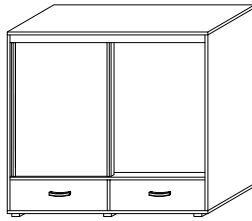


# Adam meble

INSTRUKCJA MONTAŻU  
ASSEMBLY INSTRUCTION

EWA- 38



**UWAGA !**

W dniu zakupu mebli należy sprawdzić (najlepiej w sklepie) stan zakupionych mebli tzn.:

1. Czy towar jest zgodny z zamówieniem
2. Czy elementy nie są uszkodzone i czy ich ilość wraz z akcesoriami jest zgodna z poniższym wykazem

**NIE UWZGLĘDNIĄC SIĘ ZGŁOSZEŃ REKLAMACYJNYCH OBEJMUJĄCYCH:**

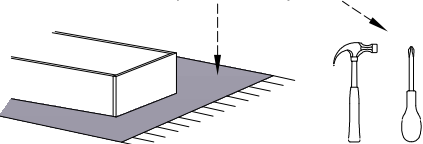
1. Uszkodzenia powstałe w wyniku niewłaściwego przewozu bądź przenoszenia mebli oraz złego montażu, jak również wynikiem po sprzedaży ze zdarzeń losowych i innych okoliczności.
2. Uszkodzenia powstałe w wyniku niewłaściwego użytkowania, przechowywania i konserwacji, jak również po stwierdzeniu napraw przez osobę nieupoważnioną.
3. Wady i uszkodzenia w następstwie których obniżono cenę wyrobu.

**ZASADY UŻYTKOWANIA MEBLI:**

1. Meble powinny być użytkowane zgodnie z ich konstrukcją i przeznaczeniem.
2. Meble powinny być przechowywane i używane w odpowiednich warunkach tj. nie należy dopuszczać do nadmiernego przegrzewania (przesuszenia), utłakiwania wilgoci (zamoczenia, przemarzania).
3. Meble powinny być używane w pomieszczeniach suchych i zabezpieczonych przed szkodliwym wpływami atmosferycznymi oraz bezpośrednim działaniem promieni słonecznych.
4. Meble nie należy ustawiać w odległości mniejszej jak 1 metr od czynnych grzejników.

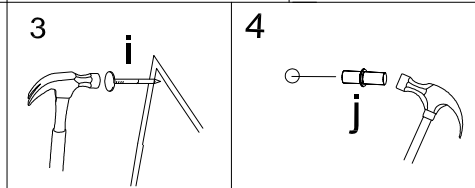
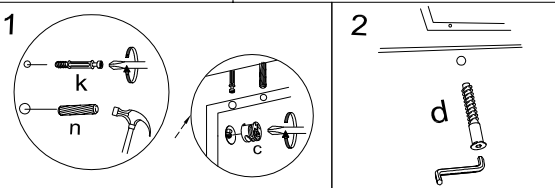
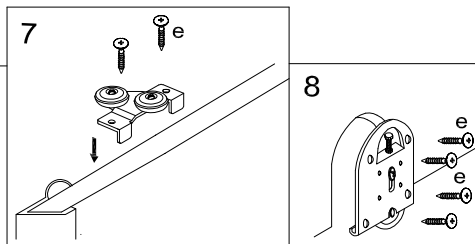
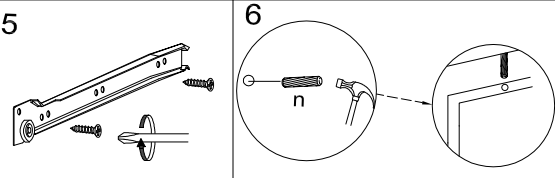
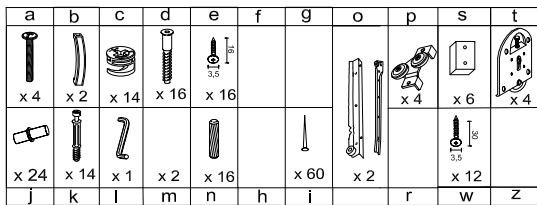
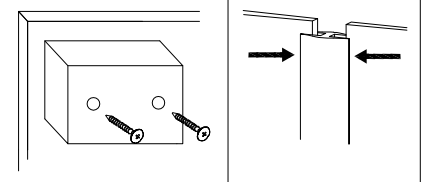
Wykaz	Wymiar (mm)	Ilość
A	1300x411	2
B	1140x410	2
C	896x306	1
D	1264x406	1
E	406x226	1
F	623x306	6
G	643x859	2
H	619x220	2
J	598x160	2
K	330x160	4
L	596x353	2
M	1164x321,5	4

Do montażu potrzebne są :

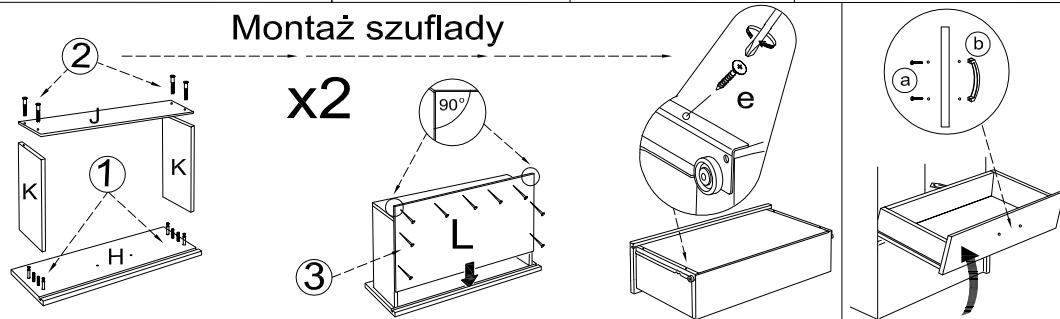


Montaż stopki w dnie bryty.

Łączenie HDF, przy ewentualnym podziale.



**Montaż szuflady**

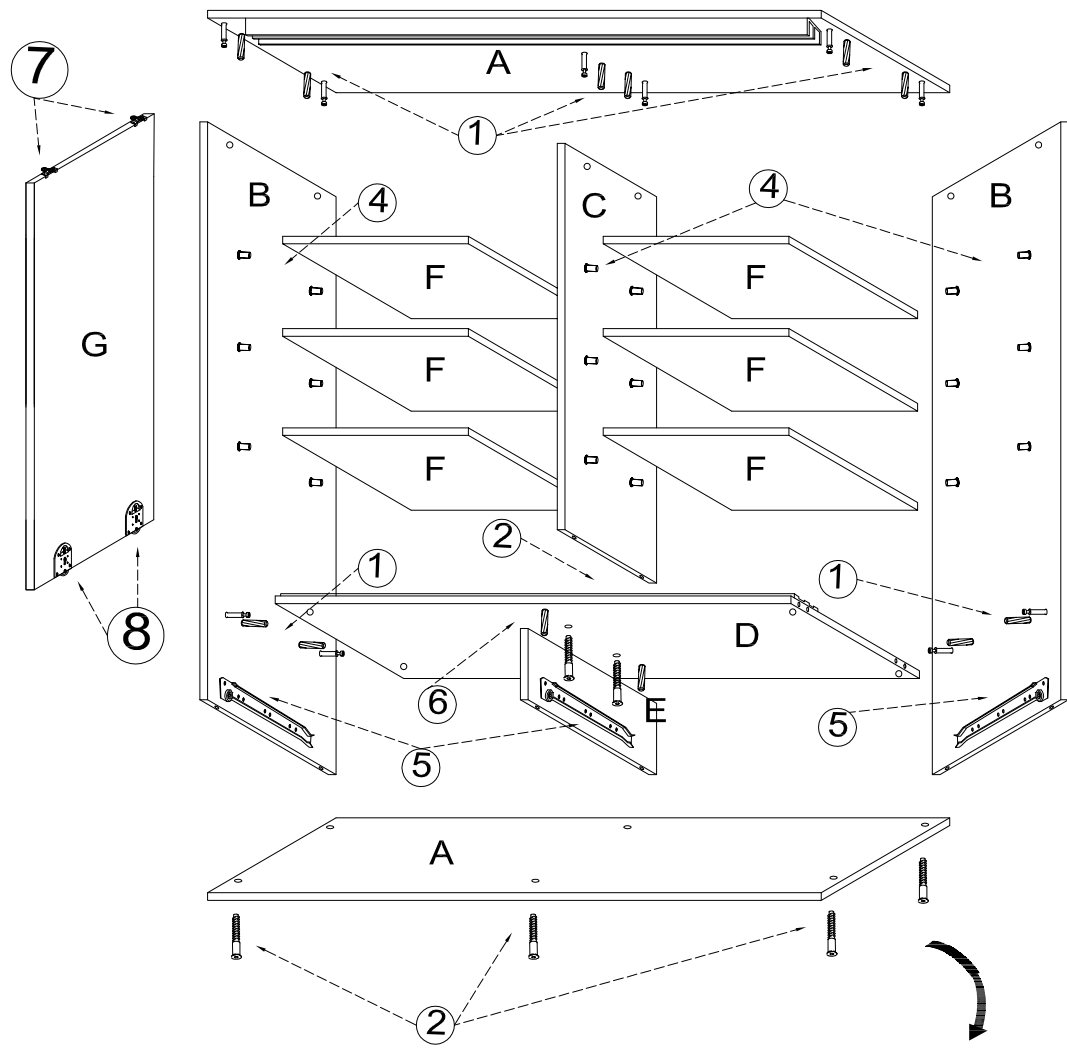
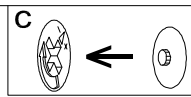


**UWAGA !**

**KROK 1:** montujemy akcesoria tzn. nabijamy kołki drewniane, wkręcamy mimosrody itd. do poszczególnych elementów.

**KROK 2:** łączymy elementy D,C dodajemy kolejno E, B, A, F.

**KROK 3:** przybijamy plecy HDF (M) i obsadzamy drzwi oraz szuflady



**SCHEMAT MONTAŻU SYSTEMU DRZWI PRZESUWNYCH:**

1. wsuwamy drzwi pod kątem 30 stopni w tor górny i obsadzamy w tor dolny.
2. w ten sam sposób obsadzamy kolejne drzwi.
3. regulujemy wysokość drzwi.

