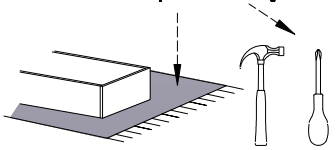
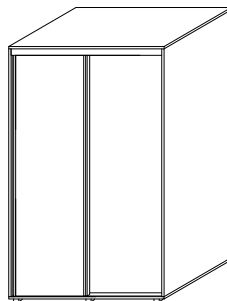


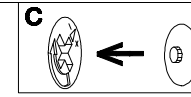
Do montażu potrzebne są :



IR- S1



System  
Irlandia



**UWAGA !**  
W dniu zakupu mebli należy sprawdzić (najlepiej w sklepie) stan zakupionych mebli tzn.:  
1. Czy towar jest zgodny z zamówieniem  
2. Czy elementy nie są uszkodzone i czy ich ilość wraz z akcesoriami jest zgodna z porządkim wykazem

**NIE UNIZIĘDNIĄ SIĘ ŻAŁOŚCIEŻ REKLAMACYJNYCH OBEJMUJĄCYCH:**

1. Uszkodzenia powstałe w wyniku niewłaściwego użytkowania, przechowywania i konserwacji, jak również po stwierdzeniu napraw przez osobę niepowołaną.
2. Uszkodzenia powstałe w wyniku niewłaściwego użytkowania, przechowywania i konserwacji, jak również po stwierdzeniu napraw przez osobę niepowołaną.
3. Wady i uszkodzenia w następstwie których obniżono cenę wyrobu.

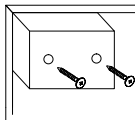
**ZASADY UŻYTKOWANIA MEBLI:**

1. Meble powinny być użytkowane zgodnie z ich konstrukcją i przeznaczeniem.
2. Meble powinny być przechowywane i używane w odpowiednich warunkach tzn. należy unikać nadmiernej wilgoci, przesuszenia (przechwywania), unikania węgla (zanieczyszczenia, przemarzenia).
3. Meble powinny być używane w pomieszczeniach suchych i zabezpieczonych przed szkodliwymi wpływami atmosferycznymi oraz bezpośrednim działaniem promieni słonecznych.
4. Mebli nie należy ustawiać w odległości mniejszej jak 1 metr od czynnych grzejników.

Wykaz	Wymiar (mm)	Ilość
A	2000x600x18	2
B	1939x600x18	2
C	1939x496x18	2
D1	500x496x18	5
D2	928x496x18	1
E	1902x996x18	2
F1	1962x520x4	2
F2	1962x946x4	1

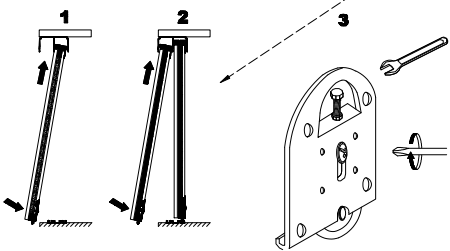


Montaż stópki w dnie bryły.

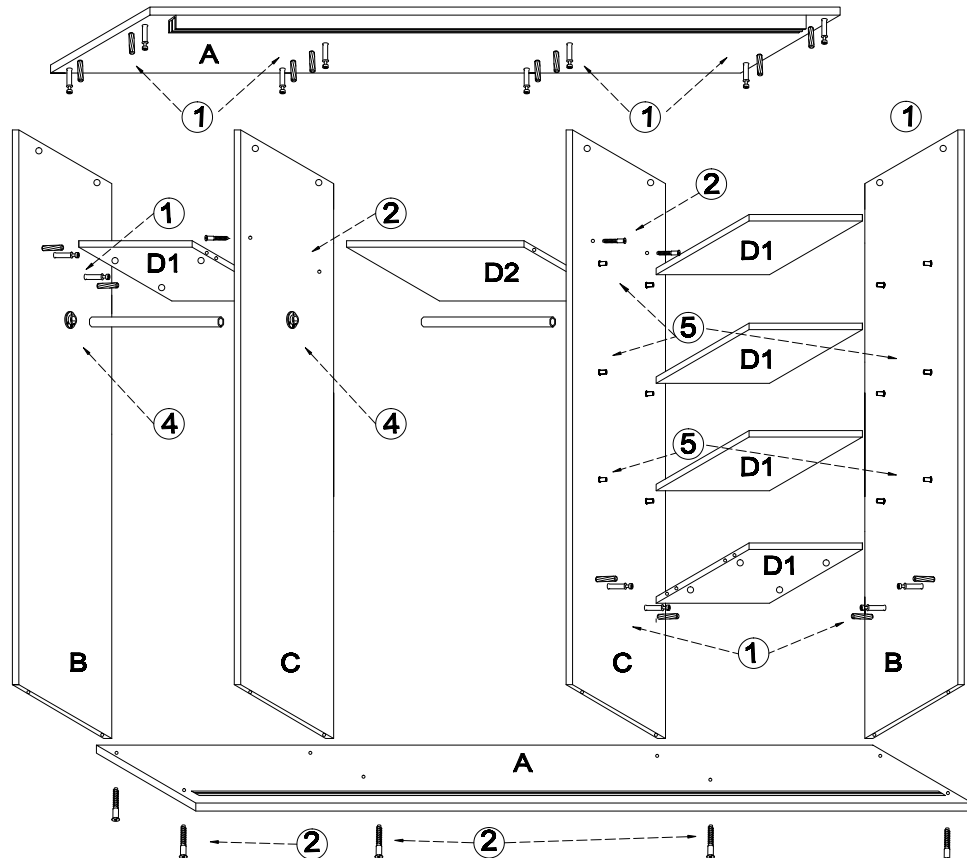
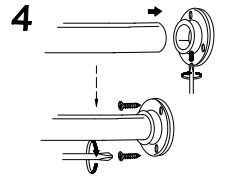
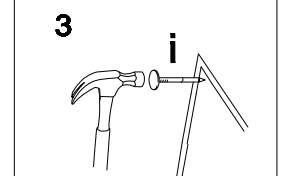
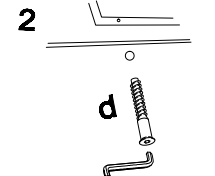
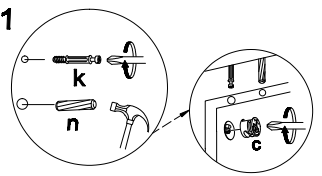
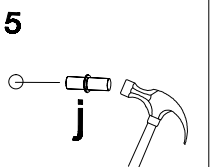
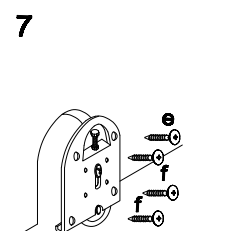
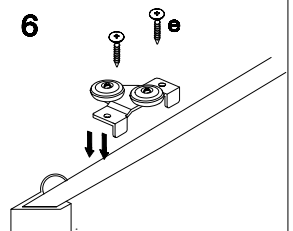


**SCHEMAT MONTAŻU SYSTEMU DRZWI PRZESUWNYCH:**

1. wsuwamy drzwi pod kątem 30 stopni w tor górny i obsadzamy w tor dolny.
2. w ten sam sposób obsadzamy kolejne drzwi.
3. regulujemy wysokość drzwi.



a	b	c	d	e	f	g	o	p	s	t
		x 20	x 12	x 28	x 8	x 4		x 4	x 8	
x 12	x 20	x 1		x 20		x 60		x 4	x 16	x 1
j	k	l	m	n	h	i		r	w	z



**UWAGA !**  
Montujemy akcesoria tzn. nabijamy kołki drewniane, wkręcamy mimosrody itd. do poszczególnych elementów.  
**KROK 1:** łączymy elementy C, D2 dodajemy kolejno D1, B, A.  
**KROK 2:** przybijamy płyty HDF (F)  
**KROK 3:** obsadzamy drzwi.

