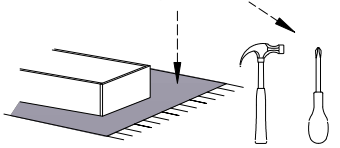


Do montażu potrzebne są :



IR- K3



System  
Irlandia



### UWAGA !

W dniu zakupu mebli należy sprawdzić (najlepiej w sklepie) stan zakupionych mebli tzn.:  
1. Czy towar jest zgodny z zamówieniem  
2. Czy elementy nie są uszkodzone i czy ich ilość wraz z akcesoriami jest zgodna z porządkim Wykazem

### NIE UNWAGLIEDNIA SIĘ ZŁOŻEŃ REKLAMACYJNYCH OBEJMUJĄCYCH:

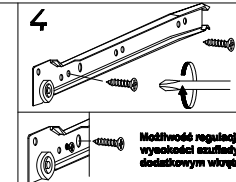
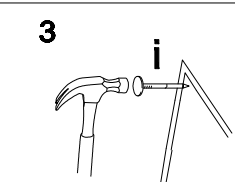
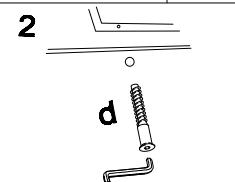
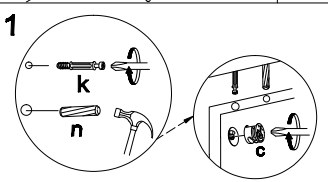
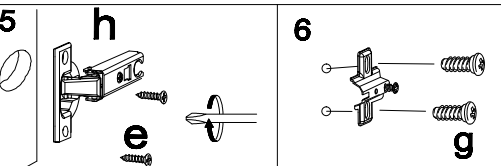
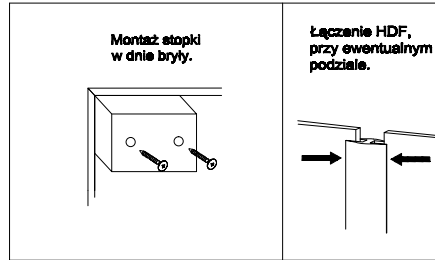
1. Uszkodzenia powstałe w wyniku niewłaściwego użytkowania, przechowywania i konserwacji, jak również po stwierdzeniu napraw przez osobę nieupoważnioną.  
3. Wady i uszkodzenia w następstwie których obniżono cenę wyrobu.

### ZASADY UŻYTKOWANIA MEBLI:

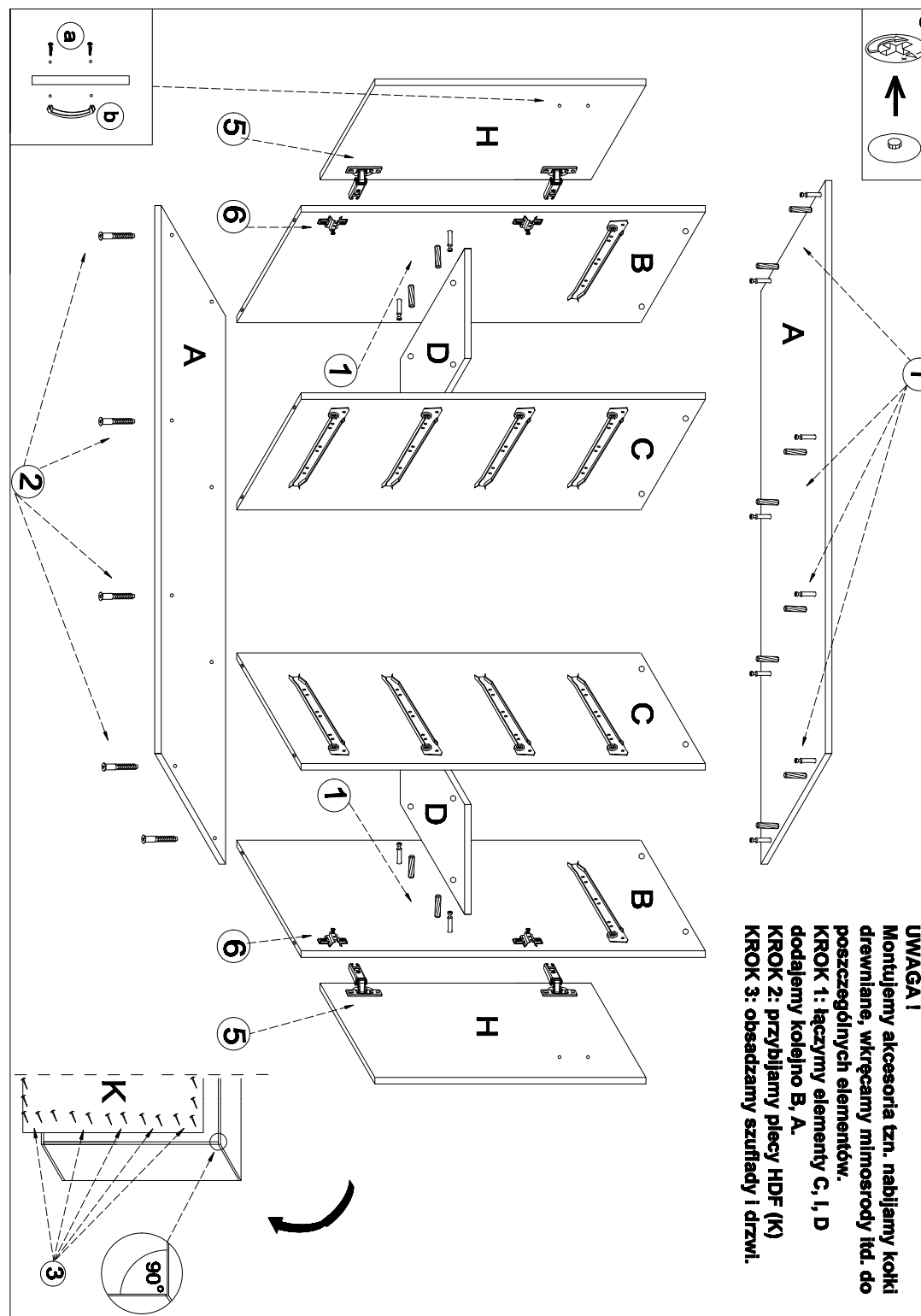
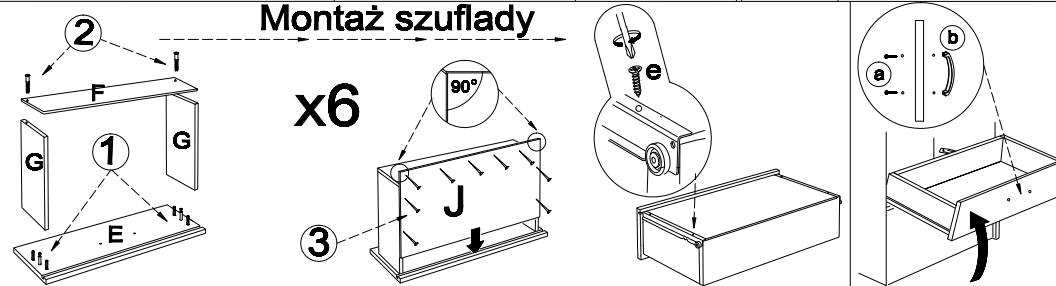
1. Meble powinny być użytkowane zgodnie z ich konstrukcją i przeznaczeniem.  
2. Meble powinny być przechowywane i używane w odpowiednich warunkach tj. nie należy dopuszczać do nadmiernej przegrzania (prześwietlenia), uniknąć wilgoci (zamrażanie, przemarzanie).  
3. Meble powinny być używane w pomieszczeniach suchych i zabezpieczonych przed szkodliwymi wpływami atmosferycznymi oraz bezpośrednim działaniem promieni słonecznych.  
4. Mebli nie należy ustawiać w odległości mniejszej jak 1 metr od czynnych grzejników.

Wykaz	Wymiar (mm)	Ilość
A	1300x410x18	2
B	858x390x18	2
C	858x386x18	2
D	406x386x18	2
E	430x210x18	6
F1	381x160x18	2
F2	391x160x18	4
G	330x160x18	12
H	638x430x18	2
I	416x60x18	1
J1	353x389x4	4
J2	353x379x4	2
K1	881x426x4	2
K2	881x435x4	1

a	b	c	d	e	f	g	o	p	s
x 16	x 8	x 40	x 34	x 56	x 4	x 8			x 6
	x 40	x 1		x 40	x 4	x 100	x 6		x 12
J	k	l	m	n	h	i		r	w
									z



### Montaż szuflady



**UWAGA !**  
Montujemy akcesoria tzn. nabijamy kolki drewniane, wkręcamy mimosrody itd. do poszczególnych elementów.  
KROK 1: łączymy elementy C, I, D  
KROK 2: przybijamy plecy HDF (K)  
KROK 3: obsadzamy szuflady i drzwi.