

EN

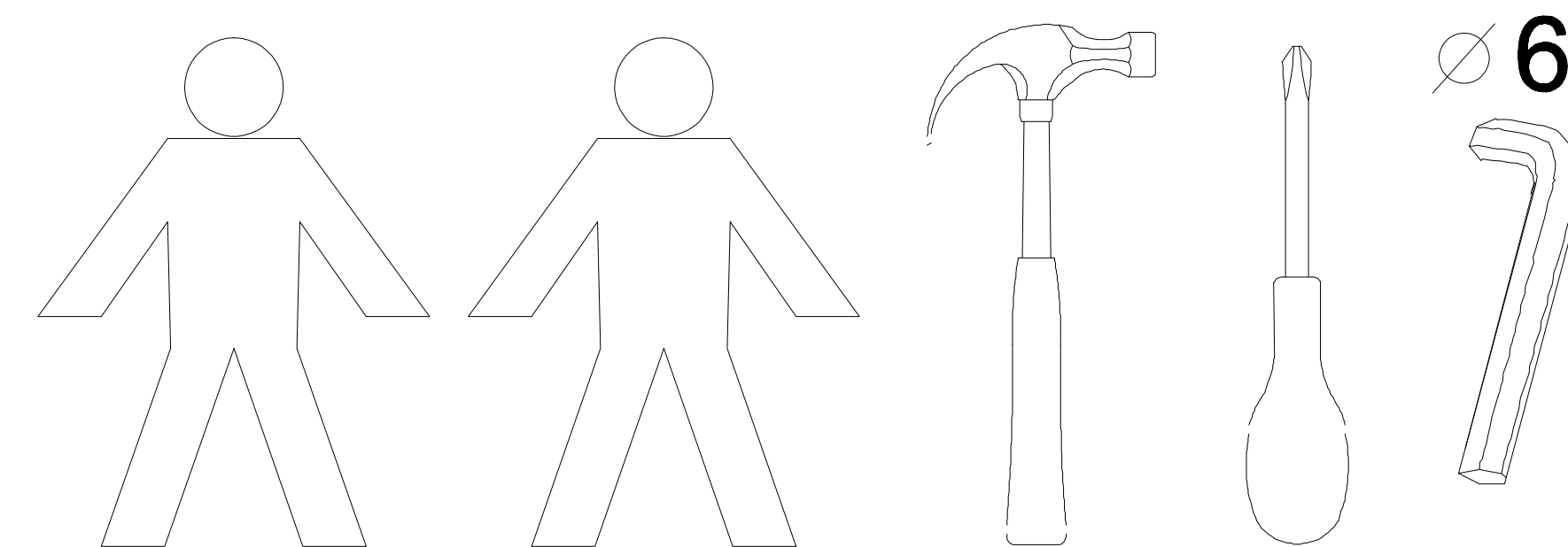
ASSEMBLY MANUAL

PL

INSTRUKCJA MONTAŻU

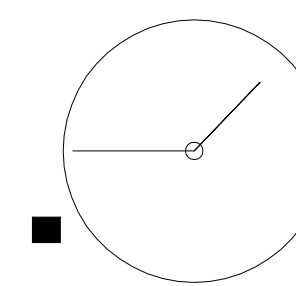
EN You need for foting-up :

PL Niezbędne do montażu :



CZAS MONTAŻU:

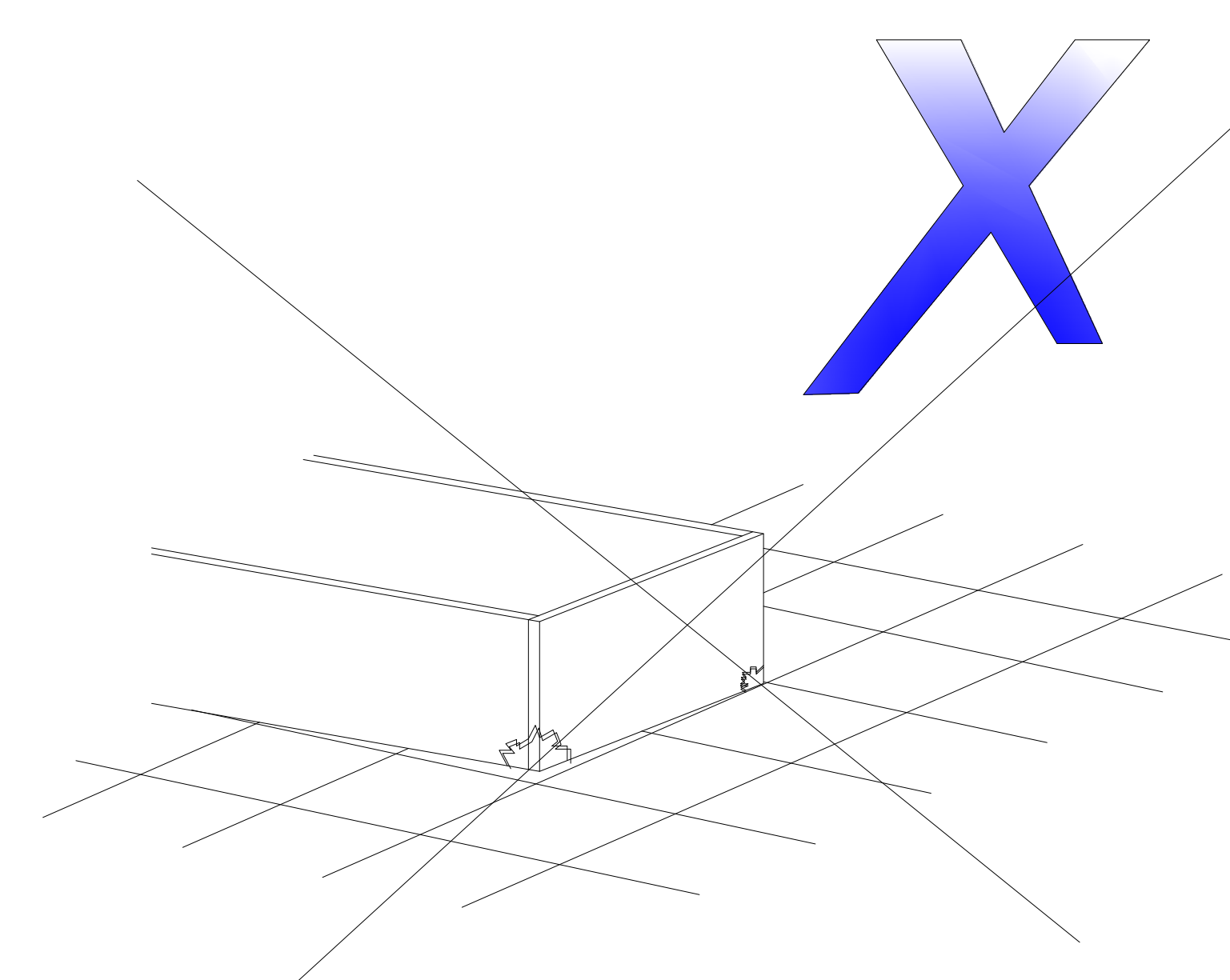
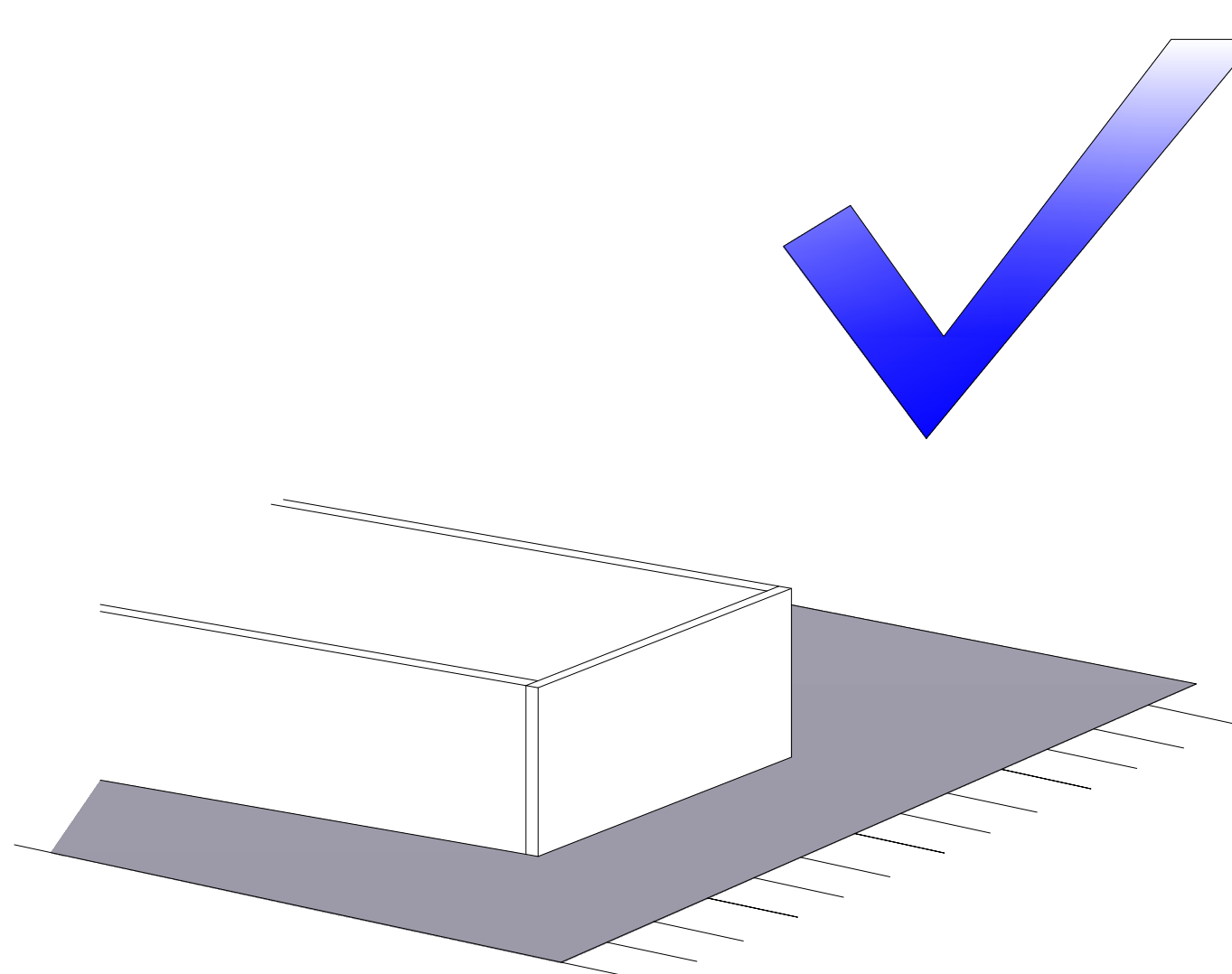
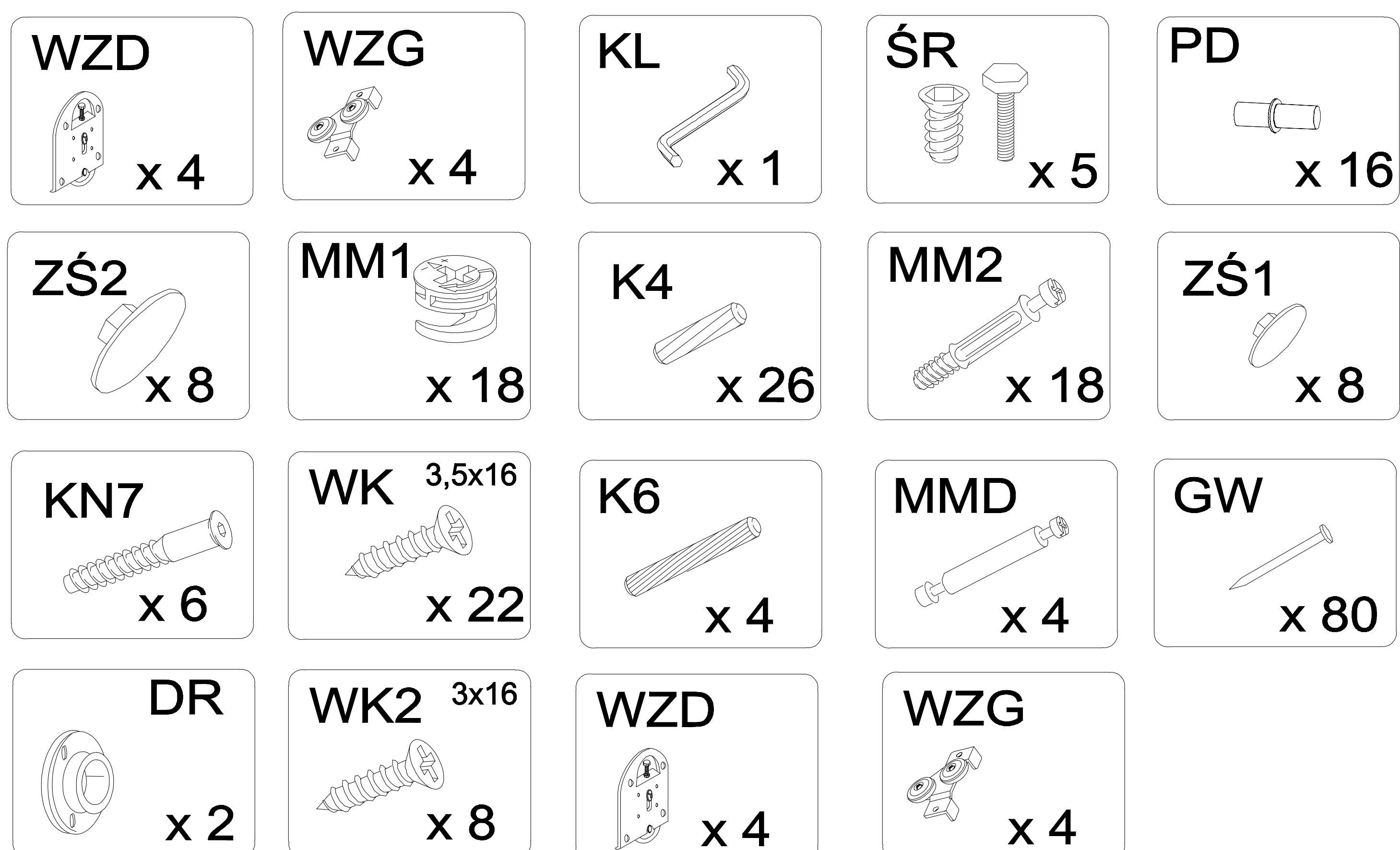
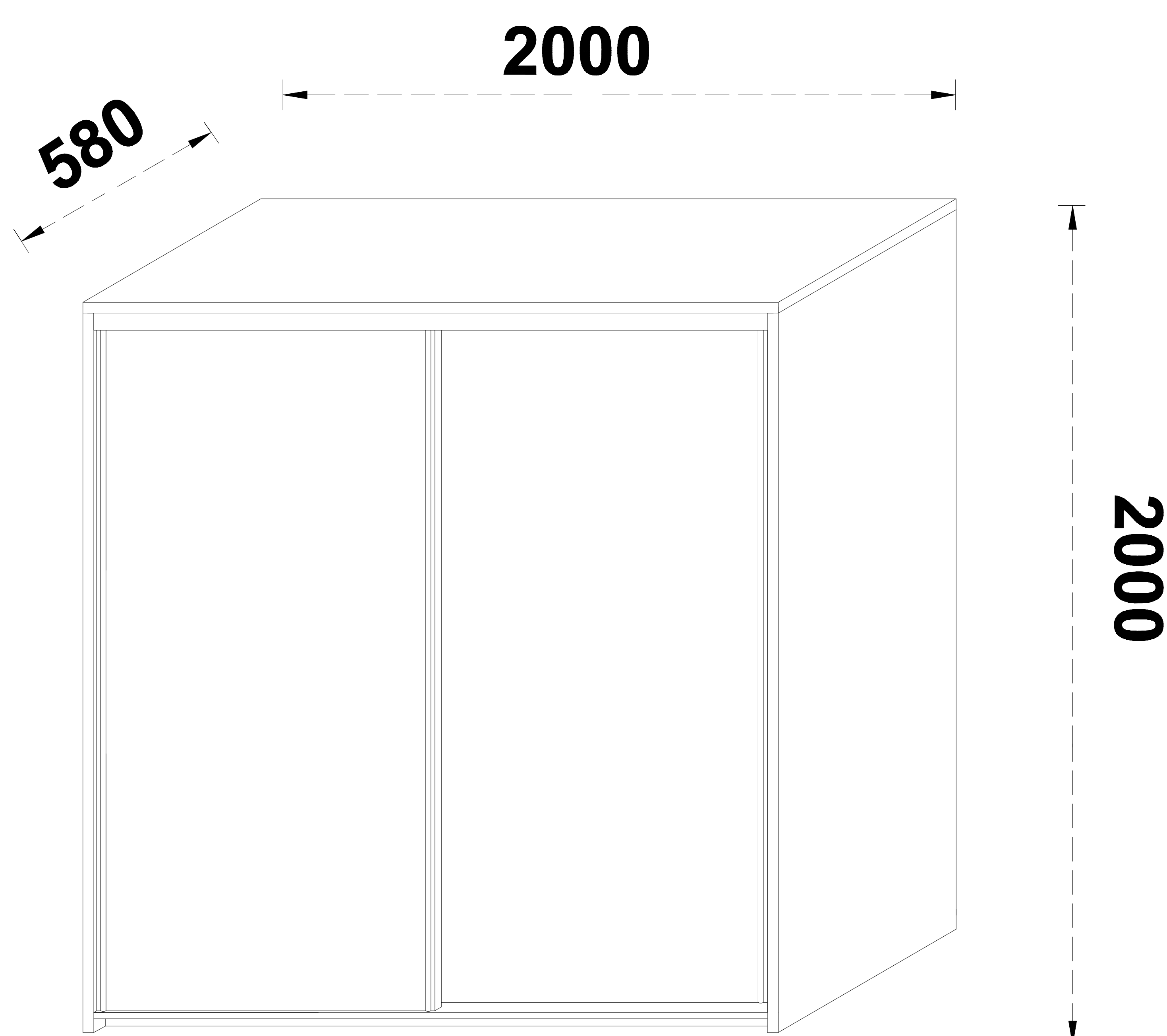
60 min.



Wykaz	Wymiar (mm)	Ilość
1.1	1960x578x36	1
1.2	1960x578x36	1
1.3	1900x496x18	1
1.4	1573x496x18	1
2.1	2000x580x36	1
3.1	1960x574x18	1
3.2	446x354x18	6
4.1	1924x60x18	1
4.2	1960x60x18	1
5.1	971x496x18	1
5.2	971x496x18	1
6.1	476.5x496x18	2
6.2	476.5x496x18	4
7.1	976x1845x18	2
10.1	1910x992x4	2

SYSTEM **KATE**

SZAFKA KT- S200

**UWAGA !**

W dniu zakupu mebli należy sprawdzić (najlepiej w sklepie) stan zakupionych mebli tzn.:

- 1.Czy towar jest zgodny z zamówieniem
- 2.Czy elementy nie są uszkodzone i czy ich ilość wraz z akcesoriami jest zgodna z poniższym wykazem

**NIE UWZGLĘDNIĄ SIĘ ZGŁOSZEŃ REKLAMACYJNYCH OBEJMUJĄCYCH:**

- 1.Uszkodzenia powstałe w wyniku niewłaściwego przewozu bądź przenoszenia mebli oraz złego montażu, jak również wynikiłe po sprzedaży ze zdarzeń losowych i innych okoliczności.
- 2.Uszkodzenia powstałe w wyniku niewłaściwego użytkowania, przechowywania i konserwacji, jak również po stwierdzeniu napraw przez osobę nieupoważnioną.
- 3.Wady i uszkodzenia w następstwie których obniżono cenę wyrobu.

**ZASADY UŻYTKOWANIA MEBLI:**

- 1.Mebel powinny być użytkowane zgodnie z ich konstrukcją i przeznaczeniem.
- 2.Mebel powinny być przechowywane i używane w odpowiednich warunkach tj. nie należy dopuszczać do nadmiernego przegrzewania (przesuszenia), unikać wilgoci (zamoczenia, przemarzania).
- 3.Mebel powinny być używane w pomieszczeniach suchych i zabezpieczonych przed szkodliwymi wpływami atmosferycznymi oraz bezpośrednim działaniem promieni słonecznych.
- 4.Mebel nie należy ustawiać w odległości mniejszej jak 1 metr od czynnych grzejników.