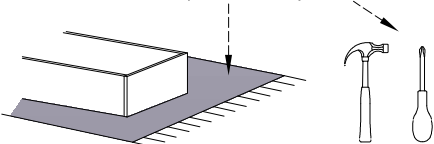


Adam meble

INSTRUKCJA MONTAŻU
ASSEMBLY INSTRUCTION

Do montażu potrzebne są :



MA- B



UWAGA !

W dniu zakupu mebli należy sprawdzić (najlepiej w sklepie) stan zakupionych mebli tzn.:

1. Czy towar jest zgodny z zamówieniem
2. Czy elementy nie są uszkodzone i czy ich ilość wraz z akcesoriami jest zgodna z poniższym wykazem

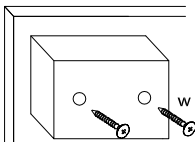
NIE UWZGLĘDNIĄ SIĘ ZGŁOŚZEŃ REKLAMACYJNYCH OBEJMUJĄCYCH:

1. Uszkodzenia powstałe w wyniku niewłaściwego przewozu bądź przenoszenia mebli oraz złego montażu, jak również wynikiem po sprzedaży ze zdarzeń losowych i innych okoliczności.
2. Uszkodzenia powstałe w wyniku niewłaściwego użytkowania, przechowywania i konserwacji, jak również po stwierdzeniu napraw przez osobę nieupoważnioną.
3. Wady i uszkodzenia w następstwie których obniżono cenę wyrobu.

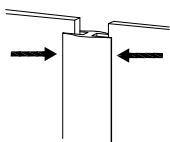
ZASADY UŻYTKOWANIA MEBLI:

1. Meble powinny być używane zgodnie z ich konstrukcją i przeznaczeniem.
2. Meble powinny być przechowywane i używane w odpowiednich warunkach tj. nie należy dopuszczać do nadmiernego przegrzewania (przesuszenia), uniknąć wilgoci (zamoczenia, przemarzania).
3. Meble powinny być używane w pomieszczeniach suchych i zabezpieczonych przed szkodliwym wpływami atmosferycznymi oraz bezpośrednim działaniem promieni słonecznych.
4. Mebli nie należy ustawiać w odległości mniejszej jak 1 metr od czynnych grzejników.

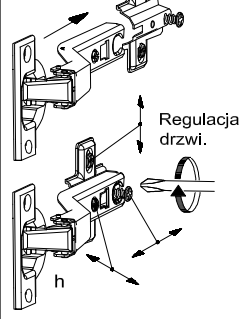
Montaż stopki w dnie bryty.



Łączenie HDF, przy ewentualnym podziale.



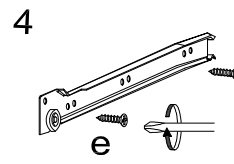
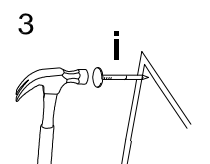
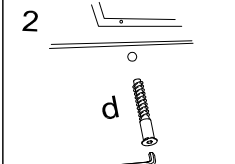
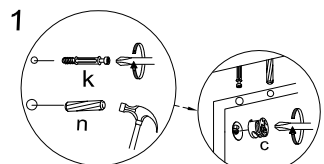
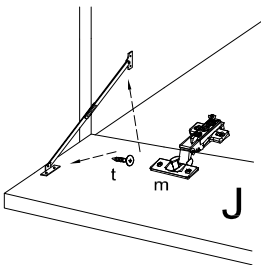
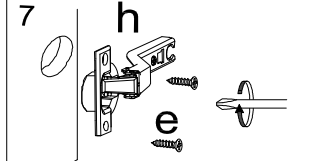
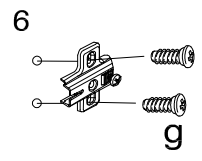
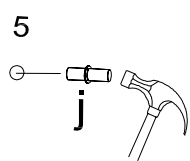
Łączenie zawiasów.



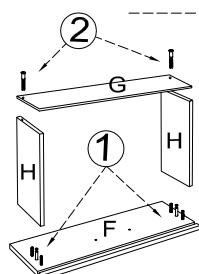
Regulacja drzwi.

Wykaz	Wymiar (mm)	Ilość
A	1400x410x36	2
B	953x410x36	2
C	953x385x18	4
D	395x380x18	2
E	947x349x18	2
F	516x176x18	3
G	476x120x18	3
H	330x120x18	6
K	501x385x18	1
J	516x434x18	1
L	353x474x4	3
M	976x519x4	1
N	976x416x4	2

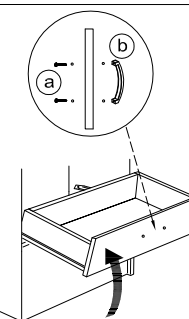
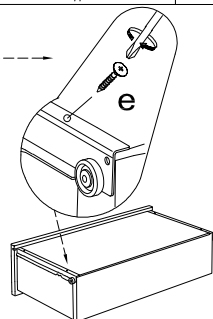
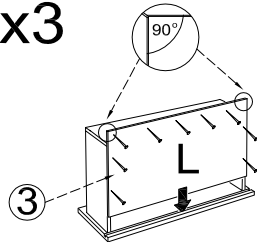
a	b	c	d	e	f	g	o	p	s	t
x 12	x 6	x 30	x 10	x 36	x 6	x 12			x 6	x 24
j	k	l	m	n	h	i	r	w	z	
x 8	x 30	x 1	x 2	x 44	x 4	x 80	x 3	x 1	x 12	x 16



Montaż szuflady



x3



UWAGA !

KROK 1: montujemy akcesoria tzn. przykręcamy prowadnice środkowe oraz górne, a po kroku 2 przykręcamy dolne. Nabijamy kolki drewniane, wkładamy mimosrody itd. do poszczególnych elementów.

KROK 2: łączymy elementy C, D, K dodajemy kolejno B, A.

KROK 3: przybijamy plecy HDF (M,N) i obsadzamy drzwi oraz szuflady

Mocowanie szczyby.

