

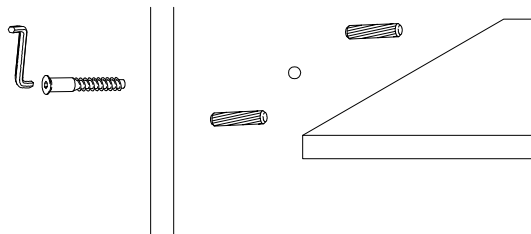
**UWAGA !**

**KROK 1:** montujemy akcesoria tzn. nabijamy kołki drewniane, wkręcamy mimosrody itd. do poszczególnych elementów.

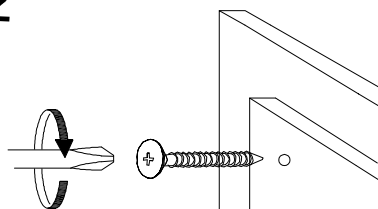
**KROK 2:** łączymy elementy E, C. Później dodajemy B,D,A.

**KROK 3:** przykręcamy katowniki.

1



2



3

