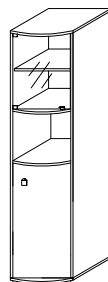


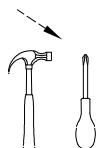
Adam meble

INSTRUKCJA MONTAŻU
ASSEMBLY INSTRUCTION

NA- R5



Do montażu potrzebne są :



ZASADY UŻYTKOWANIA MEBLI:

1. Meble powinny być użytkowane zgodnie z ich konstrukcją i przeznaczeniem.
2. Meble powinny być przechowywane i używane w odpowiednich warunkach tj. nie należy dopuszczać do nadmiernego przegrzewania (przesuszenia), utratki wilgoty (zamrażania, przemarzania).
3. Meble powinny być używane w pomieszczeniach suchych i zabezpieczonych przed szkodliwymi wpływami atmosferycznymi oraz bezpośrednim działaniem promieni słonecznych.
4. Mebel nie należy ustawiać w odległości mniejszej jak 1 metr od czynnych grzejników.

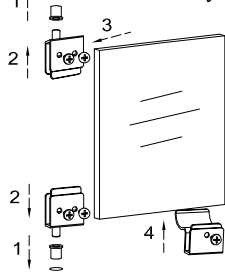
NIE UWZGLĘDNI SIĘ ZGŁOSZEŃ REKLAMACYJNYCH OBEJMUJĄCYCH:

1. Uszkodzenia powstałe w wyniku niewłaściwego przewozu bądź przenoszenia mebli oraz złego montażu, jak również wynikiłe po sprzedaży ze zdarzeń losowych i innych okoliczności.
2. Uszkodzenia powstałe w wyniku niewłaściwego użytkowania, przechowywania i konserwacji, jak również po stwierdzeniu napraw przez osobę nieupoważnioną.
3. Wady i uszkodzenia w następstwie których obniżono cenę wyrobu.

UWAGA !

- W dniu zakupu mebli należy sprawdzić (najlepiej w sklepie) stan zakupionych mebli tzn.:
1. Czy towar jest zgodny z zamówieniem
 2. Czy elementy nie są uszkodzone i czy ich ilość wraz z akcesoriami jest zgodna z poniższym wykazem

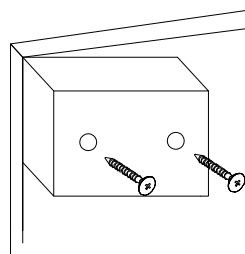
Montaż szyby.



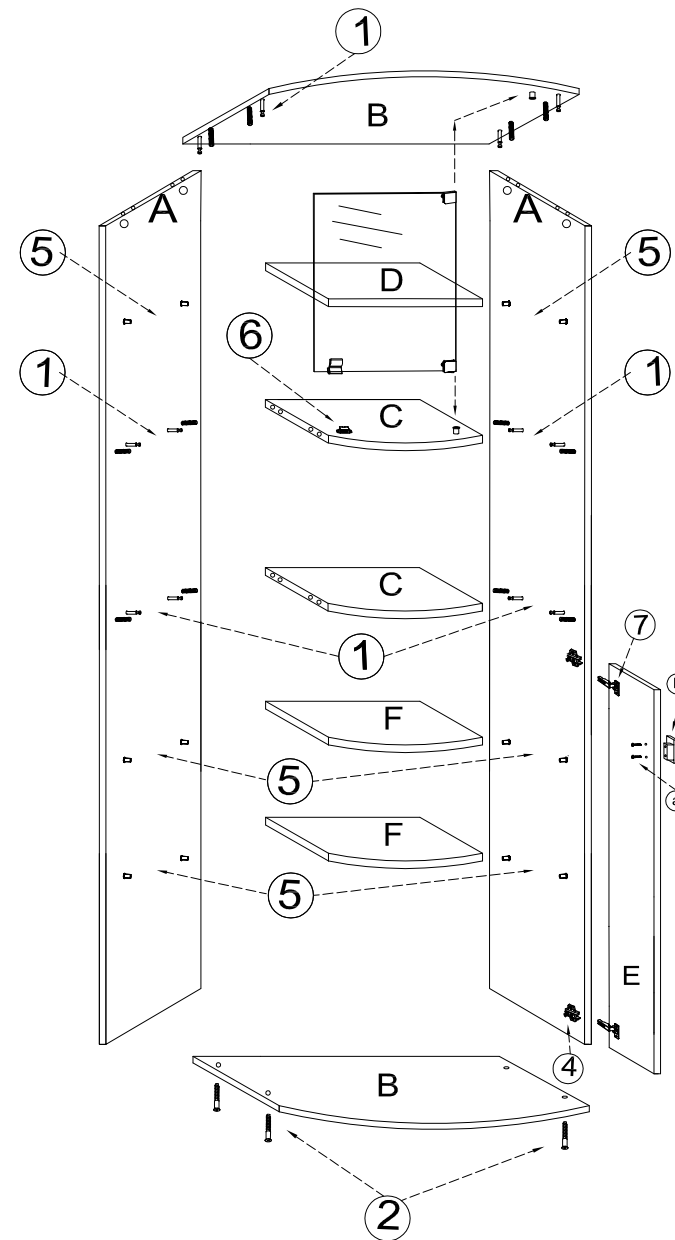
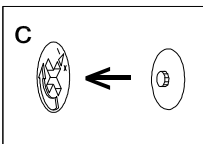
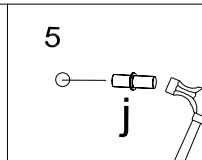
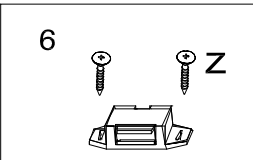
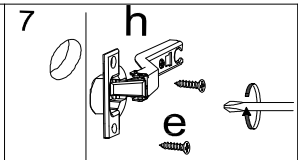
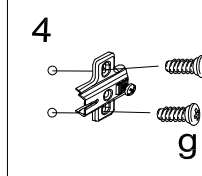
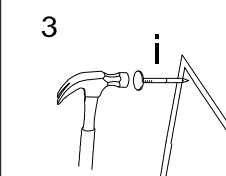
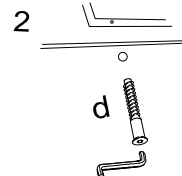
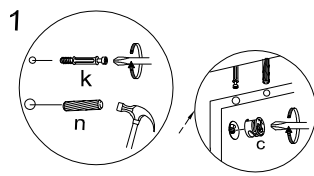
1. wkładamy tuleje plastikowe w nawlarty w elementach
2. następnie zawiasy w tuleje.
3. kolejno szybę w zawiasy i ostrożnie dokręcamy.
4. na koniec montujemy uchwyt do szyby

Wykaz	Wymiar (mm)	Ilość
A	1939x345	20
B	490x400	20
C	454x391	20
D	452x378	1
E	915x450	1
F	452x321	2
G	1962x477	1

Montaż stopki w dnie bryty.



a	b	c	d	e	f	g	o	p	s	t
x 2	x 1	x 12	x 4	x 4	x 2	x 4			x 4	x 1
x 12	x 12	x 1		x 12	x 2	x 40			x 8	x 4
j	k	l	m	n	h	i		r	w	z



UWAGA !

- KROK 1:** montujemy akcesoria tzn. nabijamy kołki drewniane, wkręcamy mimosrody itd. do poszczególnych elementów.
- KROK 2:** łączymy elementy C,A dodajemy B,D,F.
- KROK 3:** przybijamy plecy HDF (G) obsadzamy drzwi i szybę według schematu z pierwszej strony.

